

Programmeinstellung Plasma [REDACTED]

Basisdruck für alle Programme 100 mT
Durchfluss zwischen 1500 und 2000 SCCM

Desmear Standardprogramm (alles was nicht Teflon betrifft)

Schritt 1 von 3

90 % O₂ **MFC1** und 10% N₂ **MFC3** (falls N₂ nicht vorhanden ist, kann der Prozess ebenso mit 100 % O₂ durchgeführt werden)

Leistung des Generators 2500 W

Dieser Schritt wird über die Temperatureinstellung gesteuert 65 °C (Temperatureinstellung der Kammer 1 und 2 auf 50°C im Programm und in Stand by).

Zeitlimit um die Temperatur zu erreichen, mindestens 1 - 2 Stunden.

Schritt 2 von 3

90% O₂ **MFC1** und 10% CF₄ **MFC2** (oder 95% und 5 %). CF₄ so gering wie möglich halten.
(zur Unterstützung kann N₂ **MFC3** mit 10% zugegeben werden)

Leistung des Generators 2000W

Dieser Schritt wird über Zeit gesteuert ca. 10 - 20 min. oder auch 30min. wird dann je nach Ergebnis optimiert. Alarm Temperatureinstellung mindestens 100 - 150°C.

Schritt 3 von 3

100% O₂ **MFC1**

Leistung des Generators 2000W

10' Einstellzeit für den Prozess

Alarmtemperatur 100 - 150°C

2 Spülvorgänge mit je 10 Sekunden.

Teflon Standardprogramm

Schritt 1 von 1

Kammertemperatur 50°C (im Falle von Problemen mit der Platte, kann die Temperatur auf 30°C gesenkt werden. (Dieser Prozess benötigt keine hohen Temperaturen für ein gutes Ergebnis)

70%H₂ und 30% N₂

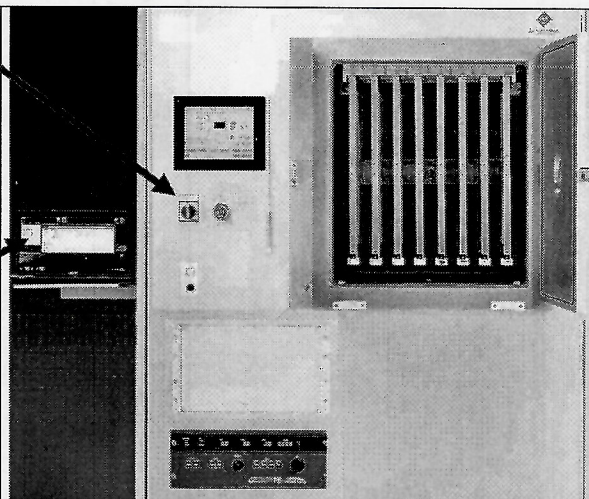
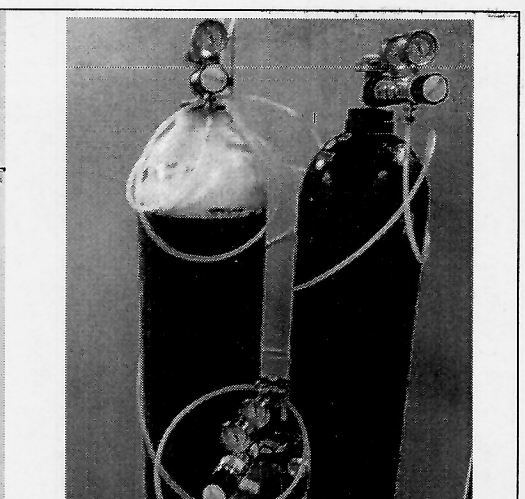
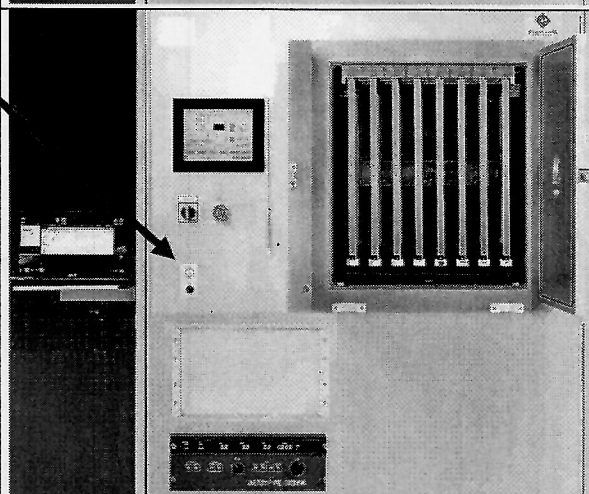
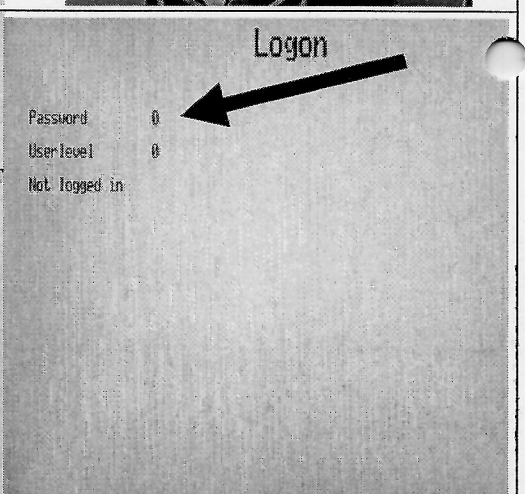
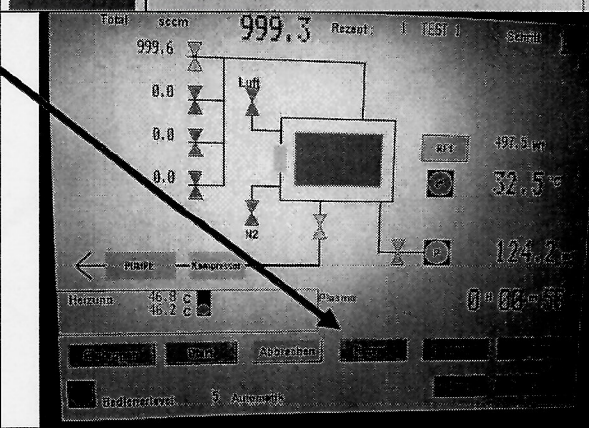
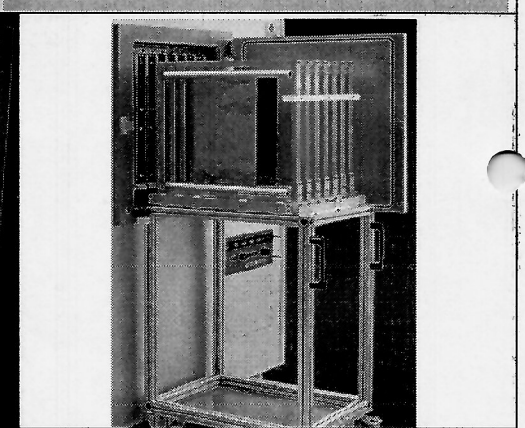
Leistung des Generators 2000W oder weniger. Bei evtl. Problemen kann die Leistung herunter gesetzt werden (1800W)

Starten mit 15 min. Prozesszeit dann je nach Ergebnis optimieren.

1 Spülvorgang

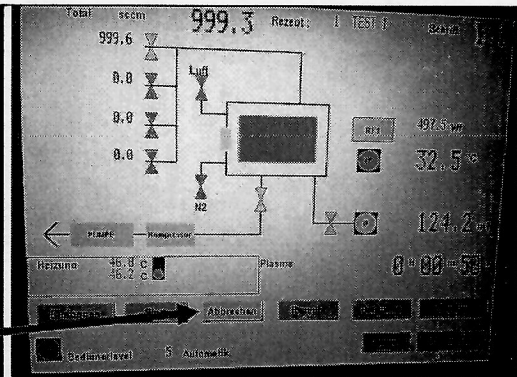
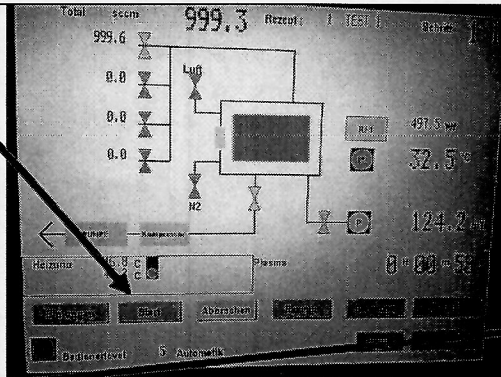
Alarm Temperatureinstellung mindestens 150°C.

Kurzanleitung Plasmaanlage

<p>1. Hauptschalter einschalten</p> <p>2. Gasflaschen aufdrehen</p> <p>3. Für Datenerfassung Laptop einschalten und START drücken</p>		
<p>3. Pumpe einschalten (Luftwäscher schaltet sich automatisch mit ein)</p> <p>4. Passwort eingeben</p>		
<p>5. Rezept auswählen</p> <p>6. Beladen</p>		

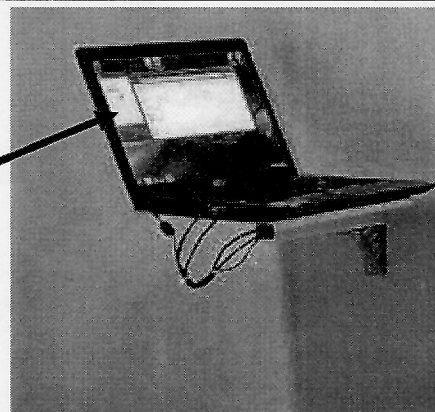
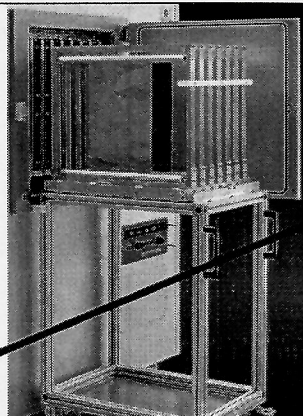
7. Prozess
Starten

8. Das
Prozessende
wird durch den
akustischen
Alarm
signalisiert.
Die
Schaltfläche
Abbrechen
drücken.

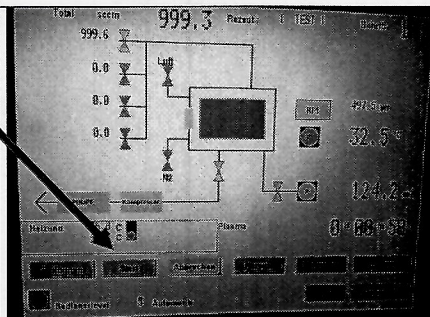


9. Kammer
entladen und
neu beladen.

10. Der
automatische
Ausdruck kann
durch
Entfernen des
Häkchens
deaktiviert
werden



11. neuen
Vorgang durch
drücken der
Schaltfläche
Start in Gang
setzen



12. Falls nicht
mehr
produziert
wird, Pumpe
ausschalten,
Am Laptop die
Taste STOP
drücken und
herunter
fahren.

13.
Hauptschalter
aus und
Flaschen
zudrehen.

